

Как вести себя рядом с энергообъектами



На всех энергообъектах нарисован предупредительный знак: желтый треугольник с черной молнией. Он отмечает электрические установки, которые находятся под высоким напряжением. Электрический ток в них смертельно опасен! Поэтому не подходи близко к строениям с желтым треугольником и не играй рядом.



Никогда не заходи на территорию и в помещения [электросетевых сооружений](#). Не открывай двери ограждения электроустановок, электрощитков и не проникай за ограждения и заборы вокруг них. Электричество в электроустановках очень большой силы, оно может убить даже на расстоянии!



Не бросай в электроустановки и на их части камни, снежки, палки, мячи. Даже стоя в нескольких метрах от энергообъекта, можно попасть под напряжение.



Опасно для жизни влезать на опоры линий электропередачи. Провода специально подвешивают так высоко, чтобы человек не мог до них дотянуться. По проводам бежит очень сильное электричество, убивающее при приближении.



Под проводами линий электропередачи запрещается разжигать костры и складывать дрова, солому и другие легковоспламеняющиеся предметы. Энергетики специально расчищают кусты и траву под линиями электропередачи, прорубают в лесу просеки, чтобы уберечь электрические линии от лесного пожара.



Смертельно опасно набрасывать предметы на провода. Если увидишь, что с провода свисает веревка, проволока, ветка или другой предмет, ни за что не приближайся к нему, не пытайся снять! Если дерево наклонилось и касается проводов, не подходи к нему близко. По предмету, который дотрагивается до провода, тоже начинает идти опасный электрический ток, он сам становится проводником тока.



Не запускай воздушных змеев вблизи линий электропередачи, не уди под ними рыбу. Зацепившись за провод, нить станет проводником для тока. Если проходишь под проводами с удочкой, палкой или другим длинным предметом, обязательно опусти его ближе к земле, чтобы не коснуться нечаянно провода.



Если видишь провисший или оборванный провод, упавший на землю, не приближайся к нему, не пытайся поднять или убрать с дороги. Смертельно опасно не только касаться такого провода, но и подходить к нему ближе, чем на 8 метров. Подходя к воздушной линии электропередачи, посмотри внимательно, нет ли на пути провисшего или оборванного провода.



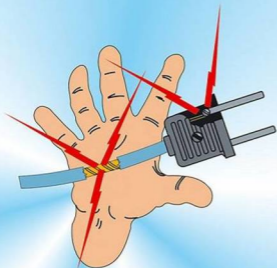
На наших энергообъектах имеются знаки и плакаты, предупреждающие об электрической опасности. Бывают случаи, что их снимают из озорства. Не делай этого – не подвергай опасности жизнь твоих друзей и прохожих!



Не принимай участие в воровстве проводов с линий электропередачи и кабельной продукции. Уголовное наказание для энерговоров – штраф до миллиона рублей или тюремный срок до 10 лет. Но это не самое страшное. Люди, которые воруют провода, в большинстве случаев погибают от удара электрическим током или получают тяжелые травмы.

КОГДА ОПАСНО ЭЛЕКТРИЧЕСТВО

10 «НЕ» в быту и на улице



НЕ не тяните вилку из розетки за провод

НЕ не беритесь за провода электроприборов мокрыми руками

НЕ не пользуйтесь неисправными электроприборами

НЕ не ремонтируйте электроприборы, включенные в сеть

НЕ не пользуйтесь электроприборами в ванной комнате

НЕ не пользуйтесь вилками, которые не подходят к розеткам

НЕ не приближайтесь к оборванному проводу линии электропередачи на расстояние ближе 8 метров

НЕ не пытайтесь проникнуть в трансформаторные будки

НЕ не бросайте ничего на провода и в электроустановки

НЕ не пытайтесь снимать провода. Это опасно и уголовно наказуемо





РОССЕТИ

ВНИМАНИЮ УЧАЩИХСЯ, РОДИТЕЛЕЙ И УЧИТЕЛЕЙ!

ОТКРЫТОЕ АКЦИОНЕРНОЕ
ОБЩЕСТВО



КУБАНЬЭНЕРГО

**ЭЛЕКТРИЧЕСТВО СМЕРТЕЛЬНО ОПАСНО ПРИ НЕПРАВИЛЬНОМ С НИМ
ОБРАЩЕНИИ И НЕЗНАНИИ ЭЛЕМЕНТАРНЫХ ПРАВИЛ ТЕХНИКИ БЕЗОПАСНОСТИ**

**БЕРЕГИТЕ СВОЮ ЖИЗНЬ, СОБЛЮДАЙТЕ
ПРАВИЛА ЭЛЕКТРОБЕЗОПАСНОСТИ!**



ПОМНИТЕ!

Электрический ток невидим и
неслышим, но смертельно
опасен для человека!

ЗАПРЕЩАЕТСЯ:

- 1** ПРОНИКАТЬ В ТРАНСФОРМАТОРНЫЕ БУДКИ, ЭЛЕКТРИЧЕСКИЕ ПОДСТАНЦИИ, ОТКРЫВАТЬ ИХ ДВЕРИ, ПРИКАСАТЬСЯ К ТОКОВЕДУЩИМ ЧАСТЯМ!
- 2** ИГРАТЬ ВБЛИЗИ ЛИНИЙ ЭЛЕКТРОПЕРЕДАЧИ И ДРУГОГО ЭНЕРГООБОРУДОВАНИЯ В ПОДВИЖНЫЕ ИГРЫ!
- 3** ПРИБЛИЖАТЬСЯ БЛИЖЕ 10 МЕТРОВ К ОБОРВАНЫМ ПРОВОДАМ, СВИСАЮЩИМ И ЛЕЖАЩИМ НА ЗЕМЛЕ!

1

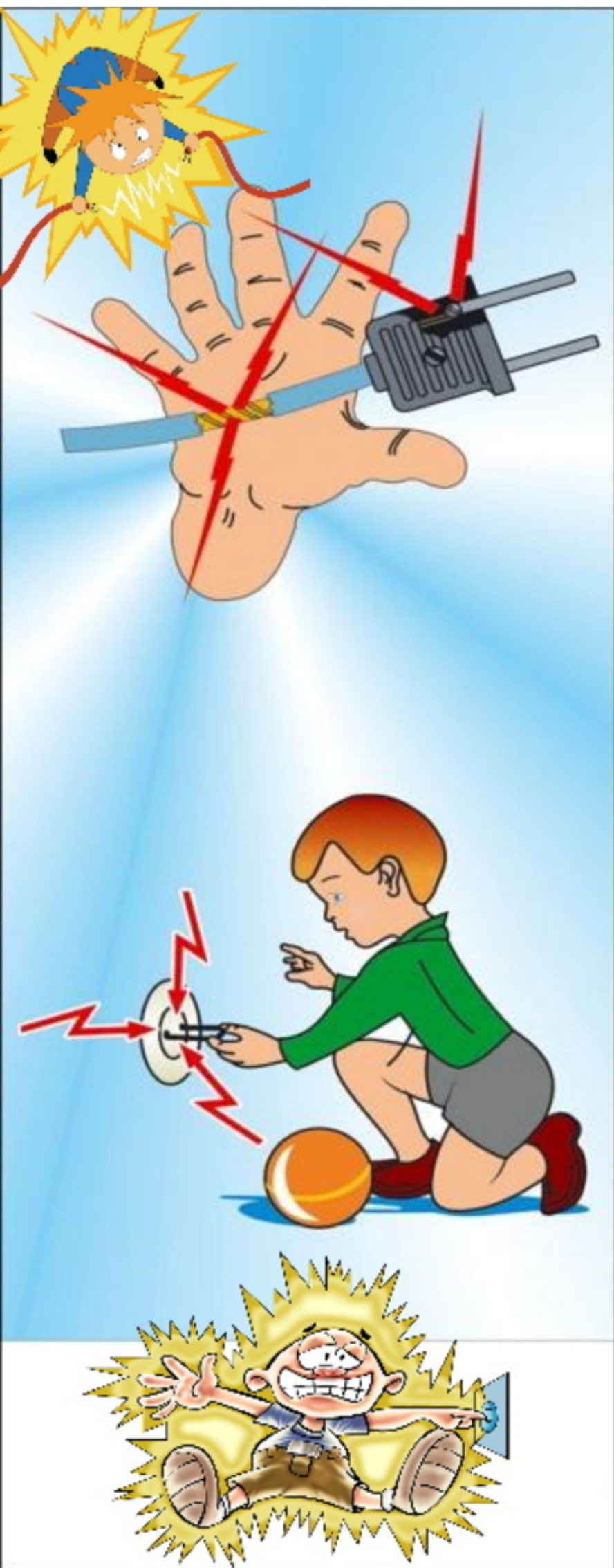


2



3





Когда опасно электричество?

10 «НЕ» в быту и на улице

НЕ не тяните вилку из розетки за провод

НЕ не беритесь за провода электроприборов мокрыми руками

НЕ не пользуйтесь неисправными электроприборами

НЕ не ремонтируйте электроприборы, включенные в сеть

НЕ не пользуйтесь электроприборами в ванной комнате

НЕ не пользуйтесь вилками, которые не подходят к розеткам

НЕ не приближайтесь к оборванному проводу линии электропередачи на расстояние ближе 8 метров

НЕ не пытайтесь проникнуть в трансформаторные будки

НЕ не бросайте ничего на провода и в электроустановки

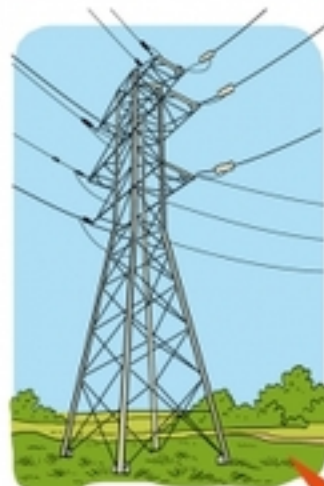
НЕ не пытайтесь снимать провода. Это опасно и уголовно наказуемо

ОПАСНО!

Запомни как выглядят
опасные объекты, которые
находятся под высоким
электрическим напряжением
и никогда не подходи
близко к ним!



Трансформаторная подстанция



Опора ЛЭП



Провод на земле



Провода



Электростанция



Щит уличного
освещения



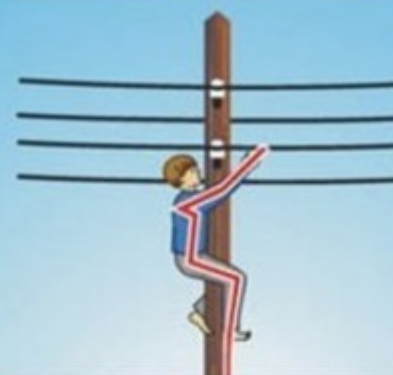
Высоковольтная подстанция

ОСТОРОЖНО, ЭЛЕКТРИЧЕСТВО!

При соприкосновении с провисшими или оборванными проводами человек попадает под действие электрического тока и может быть поражен им. Провод - человек - земля - это путь, по которому пройдет электрический ток.



Смертельно опасно подходить ближе 8 м к лежащему на земле оборванному проводу. Необходимо сообщить о случившемся на ближайшее энергопредприятие или по телефону 01.



Не влезай на опору линии электропередачи! Ты подвергаешь свою жизнь смертельной опасности.

Внутри трансформаторных подстанций - высокое напряжение



ЭТИ ЗНАКИ ПРЕДУПРЕЖДАЮТ ЧЕЛОВЕКА ОБ ОПАСНОСТИ ПОРАЖЕНИЯ ЭЛЕКТРИЧЕСКИМ ТОКОМ. ПРЕНЕБРЕГАТЬ ИМИ, А ТЕМ БОЛЕЕ СНИМАТЬ ИХ - НЕДОПУСТИМО!



Проходя через тело человека, электрический ток воздействует на нервную систему, вызывая остановку сердца и дыхания. При поражении электричеством можно получить электрический ожог, механическую травму и ослепление электрической дугой.



Из-за детской шалости с набросами на линию электропередачи могут погибнуть люди, сгореть все бытовые приборы в ближайшем населенном пункте.

Недопустимо играть под линиями электропередачи и вблизи других энергообъектов.

Не пользуйся бытовыми приборами с поврежденной изоляцией.



Не пытайся разбирать и ремонтировать электроприборы. Не вставляй посторонних предметов в розетку.



■ Памятка по электробезопасности

■ 10 «НЕ» в быту и на улице

НЕ тяни вилку из розетки за провод

НЕ берись за провода электрических приборов мокрыми руками

НЕ пользуйся неисправными электроприборами

НЕ прикасайся к провисшим, оборванным и лежащим на земле проводам

НЕ лезь и даже не подходи к трансформаторной будке

НЕ бросай ничего на провода и в электроустановки

НЕ подходи к дереву, если заметил на нем оборванный провод

НЕ влезай на опоры

НЕ играй под воздушными линиями электропередач

НЕ лазь на крыши домов и строений, рядом с которыми проходят электрические провода



ЭЛЕКТРОБЕЗОПАСНОСТЬ НА УЛИЦЕ



ОПАСНО!

Запомни как выглядят **ОПАСНЫЕ ОБЪЕКТЫ**, которые находятся под высоким напряжением, и никогда не подходи к ним! ЭТО ОПАСНО ДЛЯ ЖИЗНИ!

ТРАНСФОРМАТОРНАЯ ПОДСТАНЦИЯ



ОПОРЫ ЛЭП



ЩИТ УЛИЧНОГО ОСВЕЩЕНИЯ



ТРОИКА



ЭЛЕКТРОСТАНЦИЯ



ЗАПРЕЩАЕТСЯ

приближаться и обслуживать объекты линии электропередачи на расстоянии менее 8 метров



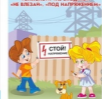
ЗАПРЕЩАЕТСЯ

прикасаться к территории трансформаторной подстанции



ЗАПРЕЩАЕТСЯ

заходить на территорию, отнесенную к объектам «ОПАСНО!» «НЕ ВХОДИТЬ!» «НЕ ВЛЕЗАТЬ!» «ПОД НАПРЯЖЕНИЕМ!»



Филиал «ЭНЕРГОНАДЗОР» РУП «ГОМЕЛЬЭНЕРГО»