



Простые правила твоей безопасности



В вагоне рядом с тобой едут десятки пассажиров. Веди себя так, чтобы **не мешать** им.

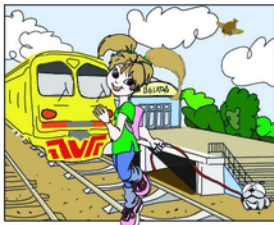
За нарушение порядка тебя могут высадить или доставить в милицию, а твоих родителей — оштрафовать.



Напряжение в проводах
железной дороги —
почти **30000 вольт.**

Приближаться к ним на
расстояние **ближе 2-х метров**
опасно!





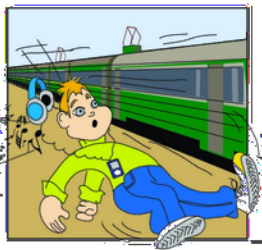
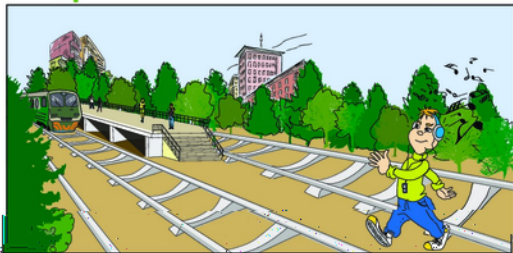
Для перехода через железнодорожные пути оборудованы специальные настилы, подземные и надземные переходы

Переходить через рельсы в других местах **ОПАСНО.**

К

огда подходишь к железной дороге, обязательно **сними наушники.**

Из-за громкой музыки ты можешь **не услышать шум приближающегося поезда.**



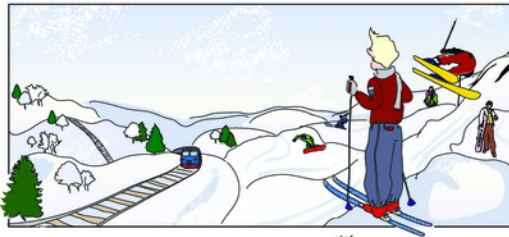


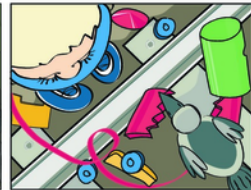
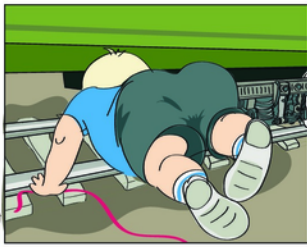
Бросать снежки и камни в проходящий поезд очень опасно.

Можно разбить стекло и **ранить** машиниста или пассажиров.

И играть и бегать рядом
с железнодорожными
путями очень опасно!

Еще опаснее съезжать на санках
или лыжах **по склонам** в сторону
железной дороги.





Д

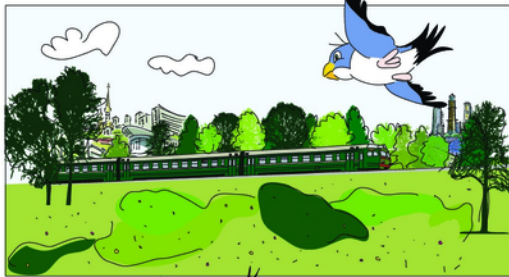
аже если очень спешишь,
не подлезай под стоящий
поезд и не перелезай через
сцепку между вагонами.

Состав **может тронуться** в любой
момент, и ты **будешь ранен** или
погибнешь.



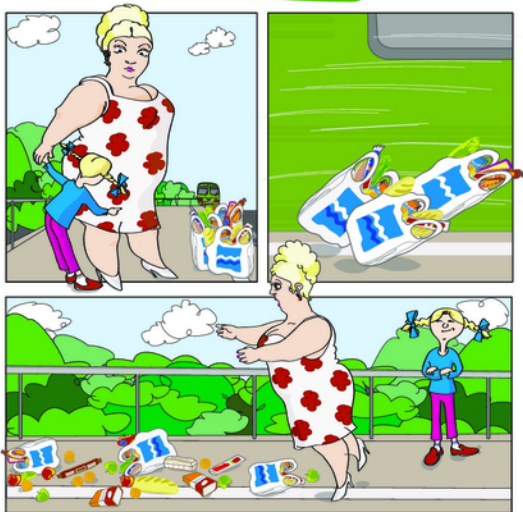
Прислоняться к дверям электрички или мешать им закрыться одинаково опасно. От толчка или внезапного открытия дверей ты можешь **выпасть из вагона** и попасть под колеса поезда.





Не высовывайся
из окна поезда.
При движении на большой
скорости ты рискуешь
получить **серьезную травму.**

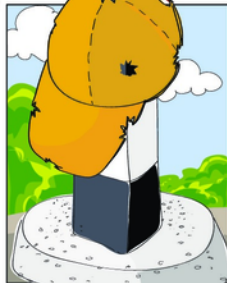
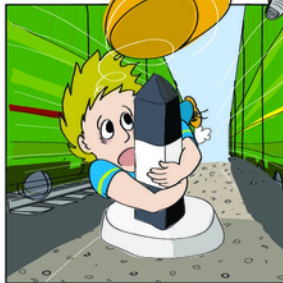
Белая линия вдоль края платформы показывает, где можно стоять, не опасаясь, что тебя заденут выступающие части вагонов и локомотива. **Не заступай** за нее!





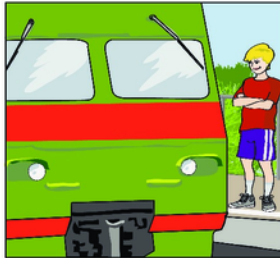
Класть предметы на рельсы — опасная шалость. Такие игры приводят к крушению поезда. Разве ты хочешь стать виновником несчастья?

Если идти по путям, можно оказаться между двумя встречными поездами. Чтобы воздушным вихрем тебя не затянуло под колеса, нужно **лечь и не вставать, пока составы не пройдут мимо.**



Не ходи по путям!
Тормозной путь поезда —
до 1 километра.
Машинист не успеет оста-
новить состав, даже если заметит
человека, идущего по рельсам.





Каждый год десятки детей и подростков погибают, когда пытаются прокатиться, прицепившись снаружи поезда. Делать так **глупо и очень опасно!**



о платформе нельзя бегать,
кататься на велосипеде,
скейтборде или роликах.

Если оступишься, можешь
попасть под колеса поезда!

Очень опасно прыгать с платформы, можно не успеть убежать от надвигающегося поезда.

Лучше опоздать на электричку, чем погибнуть!



ДРУЗЬЯ!

**Запомните эти правила
и расскажите о них
другим, чтобы железная
дорога была безопасной
для вас и ваших близких.**
